

ASFALTTIMERKINNÄT YLEISOHJE ASENNUKSEEN

PÄIVITETTY 14.2026



Säilytys ja varastointi: Pakkaukset säilytettävä kuivassa tilassa, vaakatasossa, max. 25 pakkausta päällekkäin.



Asennusaika ja -olosuhteet: Tyypillinen asennusaika on toukokuu-syyskuu. Ei sadetta, lämpötila yli + 10°C, ei yöpakkasia.

PUHDISTA

Puhdista asennuspinta huolellisesti. Kuvio asennetaan suoralle, kuivalle ja puhtaalle pinnalle.

Tuote ei tartu kunnolla, jos kuvion alle jää esim. pikkukiviä tai pölyä.

POISTA KOSTEUS

Kuumenna puhdistettu asennusalue kaasupolttimella.

Tuote tarttuu kunnolla vain asianmukaisesti kuivatulle alustalle.

LADO KUVIO

Asettele kuvion palaset oikeaan järjestykseen paketissa tulevan ohjeen mukaan. Piirrä ääriviivat liidulla.

JOS ET KÄYTÄ PRIMERIA siirry suoraan kohtaan (5).

LEVITÄ PRIMER

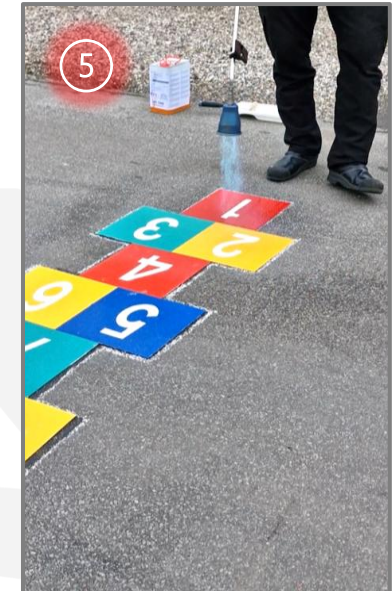
Levitä kohteeseen soveltuva Primer-tuote telalla kuvion alueelle. Primeria suositellaan paremman tartunnan takia kaikkiin asennuksiin.

Primer-tuote on välttämätöntä vanhalle asfaltille, erilaisille betonipinnoille ja betonikiveykselle asennettaessa.

KUUMENNA

Kuumenna kuvioperusteellisesti kaasupolttimella liikuttamalla liekkiä hitaasti ja tasaisesti kuvion päällä. Materiaalia on lämmitettävä, kunnes se on muuttunut juoksevaksi.

Kuvat oikein lämmitetystä tuotteesta seuraavalla sivulla →



ASFALTTIMERKINNÄT YLEISOHJE ASENNUKSEEN

PÄIVITETTY 14.2026



Kuumenna tuotetta riittävästi, mutta älä liikaa. Alla olevien kuvien avulla voit arvioida onko tuotetta kuumennettu riittävästi.



Tuote on hyvin kiinnittynyt, kun materiaali on:

- notkeaa ja sulanutta
- väri on muuttunut hieman tummemmaksi
- kuvion reunat ovat asettuneet ja mukautuneet pintaa vasten
- kaikki erilliset kuvion osat ovat sulaneet yhteen yhdeksi kuvioksi



Tämä ohje on avustava kuvallinen yleisohje. Asennus on tehtävä kohteen vaatimusten mukaan. Kohdekohtaiset olosuhteet voivat vaikuttaa asennustapaan. Tutustu aina myös valmistajan omiin ohjeisiin.



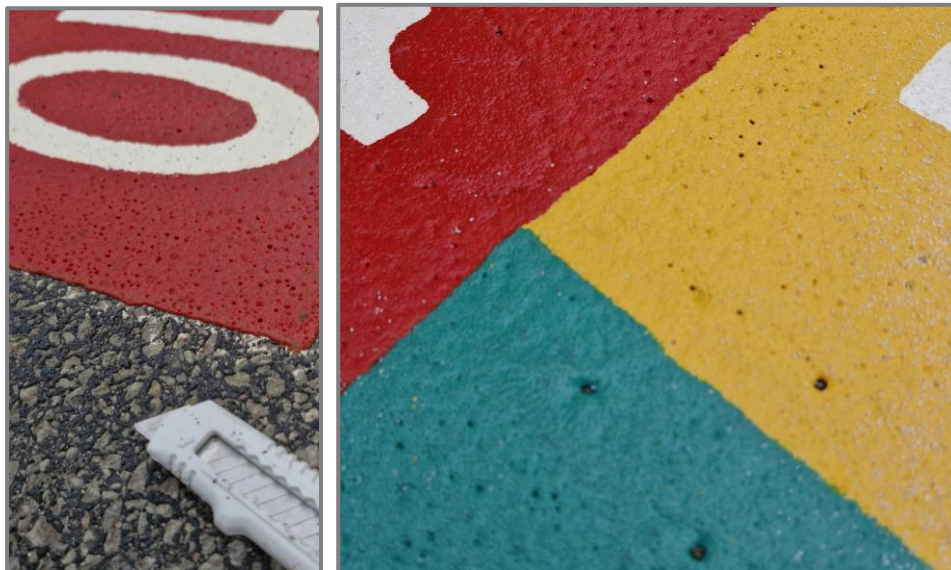
Herääkö sinulla kysyttävää?

Apua saat myynnistä:

kalusteet@elpac.fi tai 010 219 0716

SOPIVASTI LÄMPÖÄ

Tuote on kuipunut ja sulanut kunnolla asfalttiin kiinni. Eri palasten saumat ovat sulaneet toisiinsa kiinni risteyskohdista. Kunnolla kiinnittynyttä tuotetta ei saa raotettua irti asfaltista.



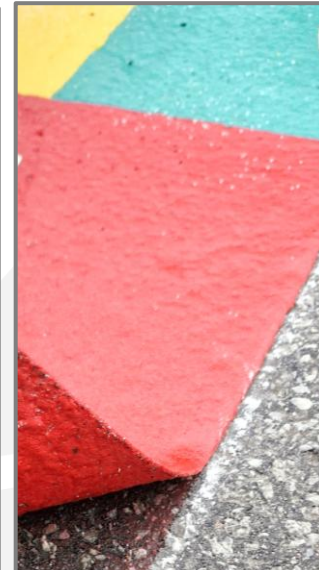
LIIKAA LÄMPÖÄ

Tuotteen värit ovat selkeästi kärehtäneet tummiksi.



LIIAN VÄHÄN LÄMPÖÄ

Tuote on tällöin pinnaltaan usein vielä melko sileä ja kuvion reunat eivät ole kunnolla sulaneet kiinni.



LIIAN VÄHÄN LÄMPÖÄ

Jos tuotetta ei ole kunnolla lämmitetty, sen saa asennuksen jälkeen raotettua irti asfaltista.

