

Polkupyöräkaappi

Falco Lok

ELPAC
KALUSTEET

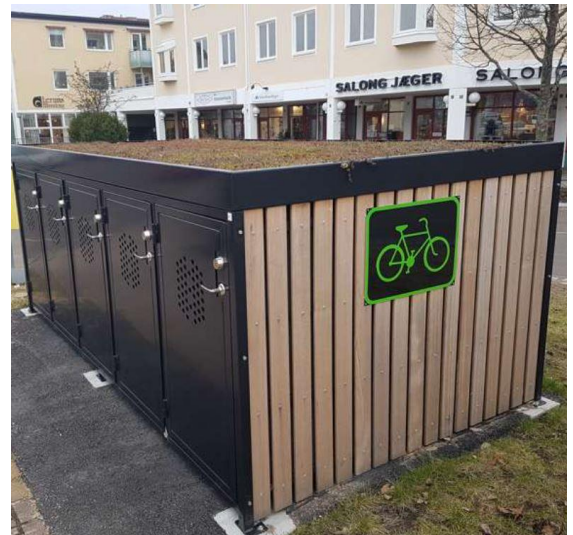
Polkupyöräkaappi tuo lisäturvaa!

Oletko joskus ajatellut että, uskallanko jättää polkupyörää vain telineeseen? Varsinkin jos sinulla on kallis sähköpyörä, se on haluttua tavaraa ja lähtee nopeasti, jos se ei ole valvotussa ja lukitussa tilassa. Ratkaisu tähän on polkupyöräkaappi, jonne saat pyörän suojaan katseilta ja lukkojen taakse. Kaapin käyttö käy vaivattomasti kortinlukijalla. Kaapissa on kouru, jota pitkin pyörä työnnetään kaappiin. Itse ei tarvitse mennä kaappiin. Ja kun palaat takaisin, niin pyörä on valmiina ajamiseen.



Kaapin rakenne ja materiaalit

Yhdessä kaappielementissä on viisi väliseinän erotettua osastoa (kaappia). Runkorakenne on kestävä kuumasinkittyä terästä ja viimeistelty jauhemaalauksella RAL sävyyn. Takaseinä ja päätyseinät on verhoiltu vakiomallissa FSC-kovapuulankuin. Lisävarusteena ne on saatavana perforoidulla teräslevyllä. Katto voidaan toteuttaa myös viherkattona tai pelkästään profiilipellein. Sadevedet ohjautuvat ränniin, joka sijaitsee päädyssä. Pyöräkaapin mitat: pituus 3800 mm, leveys 2100 mm ja korkeus 1530 mm.



Väriä ja grafiikkaa

Pyöräkaapin ovet, päädyt tai takaseinä voidaan varustaa käyttötarkoituksesta kertovin symbolein. Väriyksellä voidaan korostaa tai sulauttaa ympäristöönsä. Toimitamme myös tarrasymbolit pysyväismerkintäkalvosta leikattuna tai tulosteet tarpeen mukaan.

Käyttöoikeudet

Kaapin käyttö voidaan räätälöidä tarpeen mukaan. Lukijakorttina voidaan käyttää esim. matkakorttia tai vastaavaa. Numerokoodi- ja muut lukijalaitteet mahdollisia.

